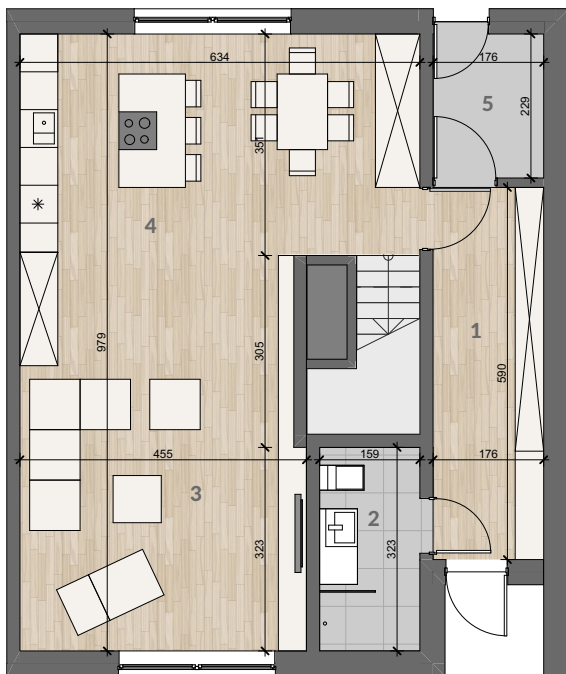
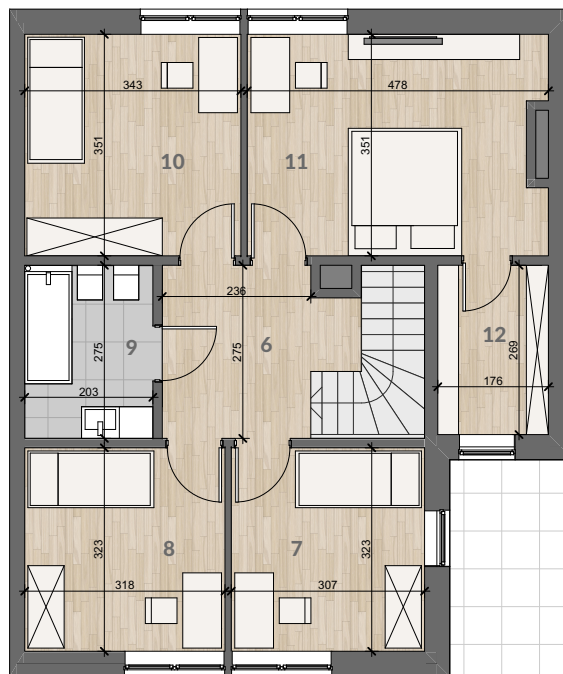


# BUDYNEK B1

Szczecin, ul. Harnasiów 26



PARTER



PIĘTRO



**PARK GUMIENĆE**  
by KMM

| ZESPÓŁ   | BUDYNEK   | ETAP      |
|----------|-----------|-----------|
| <b>B</b> | <b>B1</b> | <b>II</b> |

ZESTAWIENIE POMIESZCZEŃ:

**PARTER:**

|                              |                           |
|------------------------------|---------------------------|
| 1. WIATROŁĄP                 | 10,6 m <sup>2</sup>       |
| 2. WC                        | 5,1 m <sup>2</sup>        |
| 3. SALON                     | 27,9 m <sup>2</sup>       |
| 4. KUCHNIA                   | 25,8 m <sup>2</sup>       |
| 5. POMIESZCZENIE GOSPODARCZE | 4,0 m <sup>2</sup>        |
| <b>RAZEM</b>                 | <b>73,4 m<sup>2</sup></b> |

**PIĘTRO:**

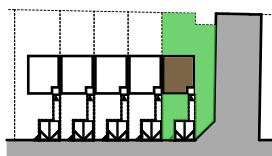
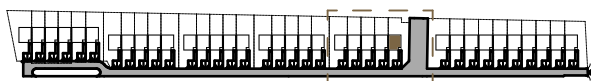
|               |                           |
|---------------|---------------------------|
| 6. HOL        | 7,2 m <sup>2</sup>        |
| 7. POKÓJ      | 9,9 m <sup>2</sup>        |
| 8. POKÓJ      | 10,3 m <sup>2</sup>       |
| 9. ŁAZIENKA   | 5,6 m <sup>2</sup>        |
| 10. POKÓJ     | 12,1 m <sup>2</sup>       |
| 11. SYPIALNIA | 16,2 m <sup>2</sup>       |
| 12. GARDEROBA | 4,7 m <sup>2</sup>        |
| <b>RAZEM</b>  | <b>66,0 m<sup>2</sup></b> |

POWIERZCHNIA ŁĄCZNIE: **139,4 m<sup>2</sup>**

POWIERZCHNIA DZIAŁKI: **440 m<sup>2</sup>**

POWIERZCHNIA WIATY GARAŻOWEJ: **41,2 m<sup>2</sup>**

POWIERZCHNIA TARASU: **5,9 m<sup>2</sup>**



BIURO SPRZEDAŻY



[www.parkgumience.pl](http://www.parkgumience.pl)

[biuro@assethome.pl](mailto:biuro@assethome.pl)

+48 500 511 550

ul. 3 Maja 30, 70-215 Szczecin

INWESTOR  
**KMM**  
RESIDENCE

BIURO PROJEKTOWE

**mod.**

Przedstawiona oferta ma charakter informacyjny i nie stanowi oferty handlowej w rozumieniu art. 66 1 Kodeksu Cywilnego.  
Przedstawione w treści oferty rysunki, wizualizacje, mapki itp. mają wyłącznie charakter poglądowy i ich ostateczny kształt może ulec zmianie.

