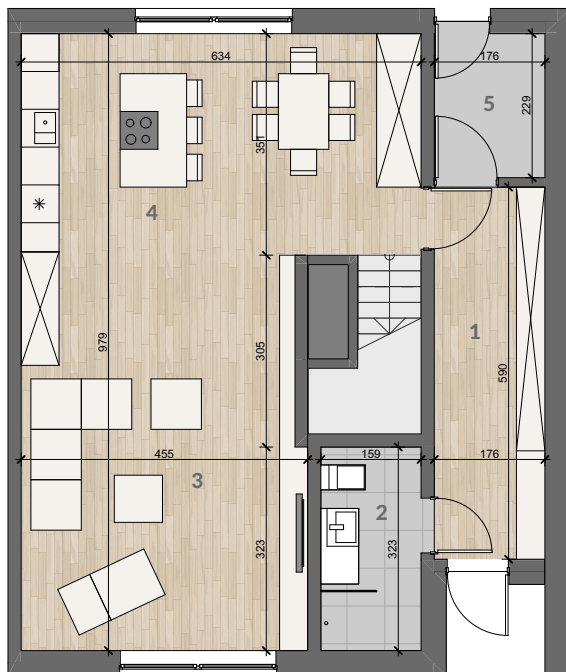
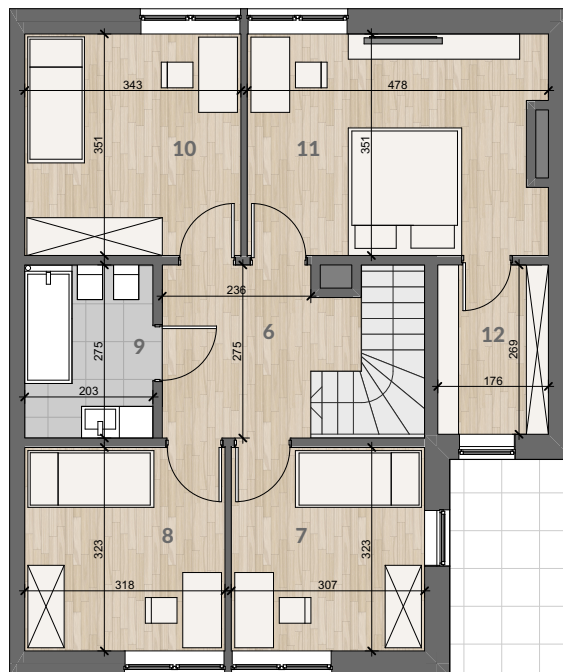


BUDYNEK C1

Szczecin, ul. Harnasiów 26



PARTER



PIĘTRO

0m 1m 2m 3m 4m 5m



PARK GUMIENŃCE
by KMM

ZESPÓŁ: **C** | BUDYNEK: **C1** | ETAP: **II**

ZESTAWIENIE POMIESZCZEŃ:

PARTER:

| | |
|------------------------------|---------------------|
| 1. WIATROŁĄP | 10,6 m ² |
| 2. WC | 5,1 m ² |
| 3. SALON | 27,9 m ² |
| 4. KUCHNIA | 25,8 m ² |
| 5. POMIESZCZENIE GOSPODARCZE | 4,0 m ² |
| <hr/> | |
| | 73,4 m ² |

PIĘTRO:

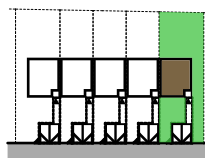
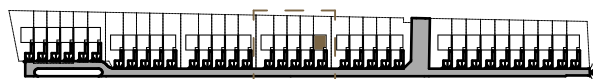
| | |
|---------------|---------------------|
| 6. HOL | 7,2 m ² |
| 7. POKÓJ | 9,9 m ² |
| 8. POKÓJ | 10,3 m ² |
| 9. ŁAZIENKA | 5,6 m ² |
| 10. POKÓJ | 12,1 m ² |
| 11. SYPIALNIA | 16,2 m ² |
| 12. GARDEROBA | 4,7 m ² |
| <hr/> | |
| | 66,0 m ² |

POWIERZCHNIA ŁĄCZNIE: **139,4 m²**

POWIERZCHNIA DZIAŁKI: **406 m²**

POWIERZCHNIA WIATY GARAŻOWEJ: **41,2 m²**

POWIERZCHNIA TARASU: **5,9 m²**



BIURO SPRZEDAŻY



www.parkgumience.pl

+48 500 511 550

biuro@assethome.pl

ul. 3 Maja 30, 70-215 Szczecin

INWESTOR
KMM
RESIDENCE

BIURO PROJEKTOWE

mod.

Przedstawiona oferta ma charakter informacyjny i nie stanowi oferty handlowej w rozumieniu art. 66 1 Kodeksu Cywilnego.
Przedstawione w treści oferty rysunki, wizualizacje, mapki itp. mają wyłącznie charakter poglądowy i ich ostateczny kształt może ulec zmianie.

