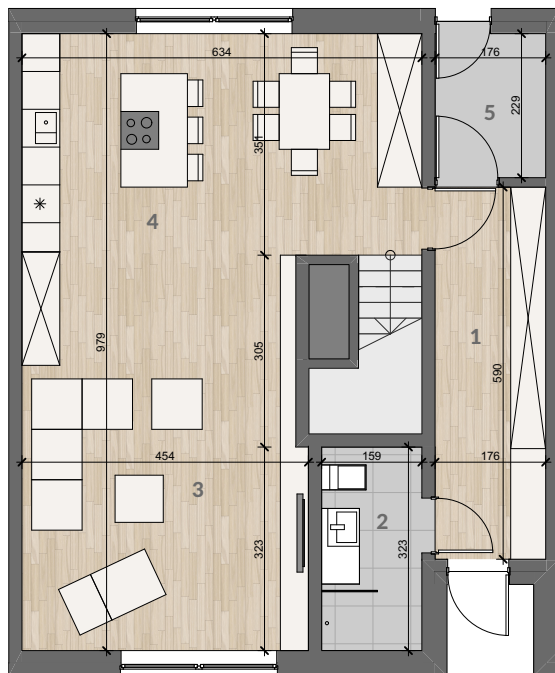
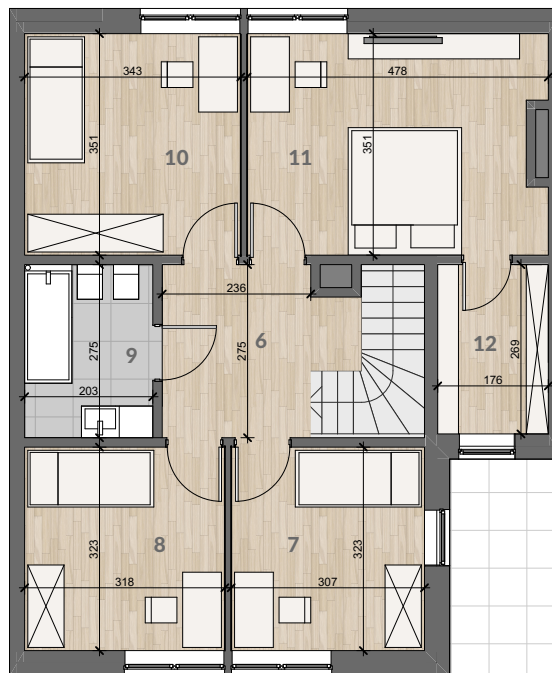


# BUDYNEK C2

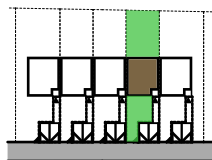
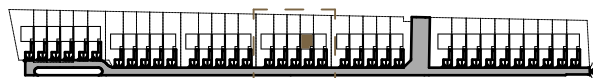
Szczecin, ul. Harnasiów 26



PARTER



PIĘTRO



BIURO SPRZEDAŻY



[www.parkgumieńce.pl](http://www.parkgumieńce.pl)

+48 500 511 550

[biuro@assethome.pl](mailto:biuro@assethome.pl)

ul. 3 Maja 30, 70-215 Szczecin

INWESTOR  
**KMM**  
RESIDENCE

BIURO PROJEKTOWE

**mod.**

Przedstawiona oferta ma charakter informacyjny i nie stanowi oferty handlowej w rozumieniu art. 66 1 Kodeksu Cywilnego. Przedstawione w treści oferty rysunki, wizualizacje, mapki itp. mają wyłącznie charakter poglądowy i ich ostateczny kształt może ulec zmianie.



**PARK GUMIEŃCE**  
by KMM

ZESPÓŁ

BUDYNEK

ETAP

**C**

**C2**

**II**

ZESTAWIENIE POMIESZCZEŃ:

**PARTER:**

1. WIATROŁĄP	10,6 m <sup>2</sup>
2. WC	5,1 m <sup>2</sup>
3. SALON	27,9 m <sup>2</sup>
4. KUCHNIA	25,8 m <sup>2</sup>
5. POMIESZCZENIE GOSPODARCZE	4,0 m <sup>2</sup>
<b>RAZEM:</b>	<b>73,4 m<sup>2</sup></b>

**PIĘTRO:**

6. HOL	7,2 m <sup>2</sup>
7. POKÓJ	9,9 m <sup>2</sup>
8. POKÓJ	10,3 m <sup>2</sup>
9. ŁAZIENKA	5,6 m <sup>2</sup>
10. POKÓJ	12,1 m <sup>2</sup>
11. SYPIALNIA	16,2 m <sup>2</sup>
12. GARDEROBA	4,7 m <sup>2</sup>
<b>RAZEM:</b>	<b>66,0 m<sup>2</sup></b>

POWIERZCHNIA ŁĄCZNIE: **139,4 m<sup>2</sup>**

POWIERZCHNIA DZIAŁKI: **304 m<sup>2</sup>**

POWIERZCHNIA WIATY GARAŻOWEJ: **41,2 m<sup>2</sup>**

POWIERZCHNIA TARASU: **5,9 m<sup>2</sup>**

